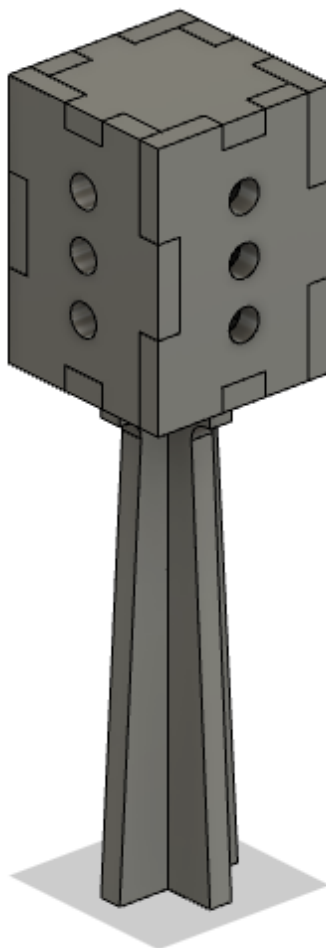




Моделирование светофора

Этот кейс позволит нам смоделировать светофор. Моделирование можно производить в различных программах: TinkerCad, Fusion 360, SolidWorks, Autodesk Inventor и т.п.

Ниже приведен пример для станка лазерной резки



А также чертежи на каждую деталь. Обратите внимание, что размер 4мм будет встречаться часто - этот размер обусловлен толщиной фанеры, которая используется при резке

